

7 класс

Задания с одним ответом:

1а.

Кто изображён на фотографии?



А – орангутан

Б – лемур

В – опоссум

Г - ленивец

Ответ: Г

Балл за правильный ответ = 1

16.

Кто изображён на фотографии?



- А – муравьед
- Б – тенрек
- В – ехидна
- Г - ленивец

Ответ: В

Балл за правильный ответ = 1

2а.

Какое животное изображено на фотографии?



А – кольчатый червь

Б – змея

В – червяга

Г – кивсяк

Ответ: В

Балл за правильный ответ = 1

26.

Какое животное изображено на фотографии?



- А – личинка комара
- Б – дождевой червь
- В – эмбрион змеи
- Г – молодая червяга

Ответ: Г

Балл за правильный ответ = 1

3а.

Кто из перечисленных хорошо бегающих животных опирается при хождении только на два пальца каждой из своих ног?

- А – гепард
- Б – лошадь Пржевальского
- В – африканский страус
- Г – обыкновенный василиск

Ответ: В

Балл за правильный ответ = 1

3б.

Кто из перечисленных хорошо бегающих животных опирается при хождении только на два пальца каждой из своих ног?

- А – лось
- Б – кулан
- В – гигантский кенгуру
- Г – калифорнийская бегающая кукушка

Ответ: А

Балл за правильный ответ = 1

4а.

Кто из перечисленных животных дольше других может голодать?

- А – обыкновенный бегемот
- Б – обыкновенная бурозубка
- В – сетчатый питон
- Г – ласка

Ответ: В

Балл за правильный ответ = 1

4б.

Кто из перечисленных животных дольше других может обходиться без воды?

- А – африканский слон
- Б – дальневосточная жаба
- В – лучистая черепаха
- Г – кактусовый сыч

Ответ: В

Балл за правильный ответ = 1

5а.

Возбудителем малярии является

1. малярийный комар
2. малярийная палочка
3. малярийный плазмодий
4. вирус малярии

Ответ: 3

Балл за правильный ответ = 1

5б.

Лямблия является

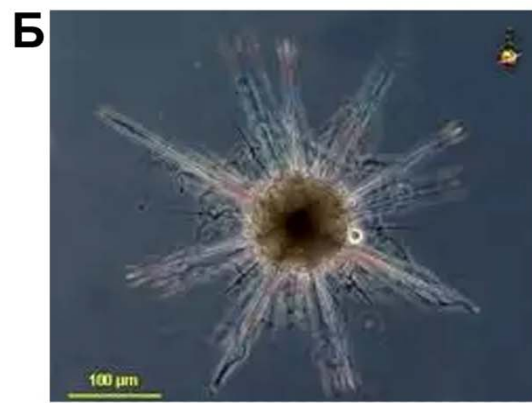
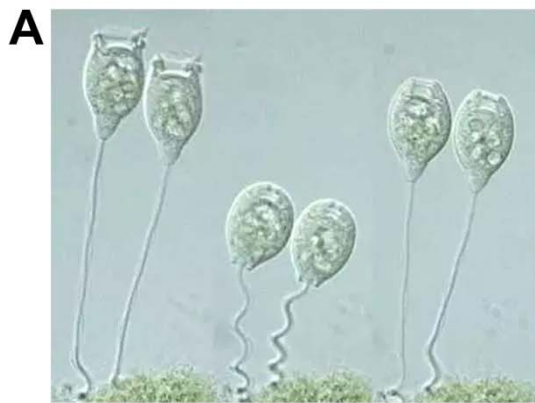
1. свободноживущим амебодным организмом
2. паразитическим амебодным организмом
3. свободноживущим жгутиконосцем
4. паразитическим жгутиконосцем

Ответ: 4

Балл за правильный ответ = 1

6a.

Выберите среди рисунков простейших представителя инфузорий



1. **A**
2. Б
3. В
4. Г

Ответ: А

Балл за правильный ответ = 1

66.

Выберите среди рисунков простейших представителя корненожек



1. А

2. Б

3. В

4. Г

Ответ: В

Балл за правильный ответ = 1

7а.

Во время дыхания прокачивание воздухом лёгких у лягушек осуществляется движениями:

- А – грудной клетки
- Б – горловой области
- В – диафрагмы
- Г – языка

Ответ: Б

Балл за правильный ответ = 1

7б.

Во время дыхания прокачивание воздухом лёгких у тритонов осуществляется движениями:

- А – диафрагмы
- Б – грудной клетки
- В – языка
- Г – горловой области

Ответ: Г

Балл за правильный ответ = 1

8а.

У кого из этих организмов прямое развитие?



1. А и Б
2. Б и В
3. Только Б
4. **Только Г**

Ответ: 4

Балл за правильный ответ = 2

86.

У кого из этих организмов в развитии есть личиночная стадия?



1. Только Б

2. Б и Г

3. Только В

4. В и Г

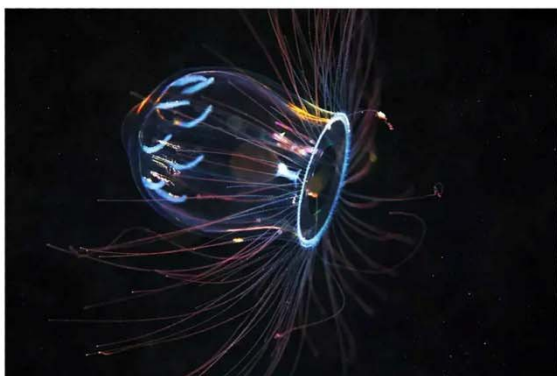
Ответ: 3

Балл за правильный ответ = 2

9а.

У кого из этих организмов отсутствует пищеварительная система

A



B



1. А

2. Б

3. В

4. Г

Ответ: Б

Балл за правильный ответ = 1

96.

У кого из этих организмов отсутствует выделительная система



1. А
2. Б
3. **В**
4. Г

Ответ: В

Балл за правильный ответ = 1

10а.

Плавательный пузырь костных рыб по происхождению является выпячиванием:

- А – желудка
- Б – пищевода
- В – мочевого пузыря
- Г – тонкой кишки

Ответ: Б

Балл за правильный ответ = 1

10б.

Лёгкие наземных позвоночных по происхождению являются частью:

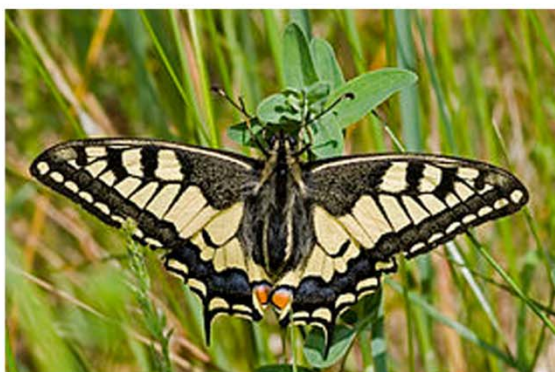
- А – глотки
- Б – желудка
- В – тонкой кишки
- Г – кожи

Ответ: А

Балл за правильный ответ = 1

11а.

Среди насекомых на фотографиях одно лишнее. Найдите его и впишите его название в поле для ответа



бабочка махаон



земляная оса



египетская саранча



крымская жужелица

Ответ: египетская саранча, Египетская саранча, ЕГИПЕТСКАЯ САРАНЧА, Египетская Саранча

Балл за правильный ответ = 2

116.

Среди насекомых на фотографиях одно лишнее. Найдите его и впишите его название в поле для ответа



стрекоза-красотка



клоп хищнец



орхидейный богомол



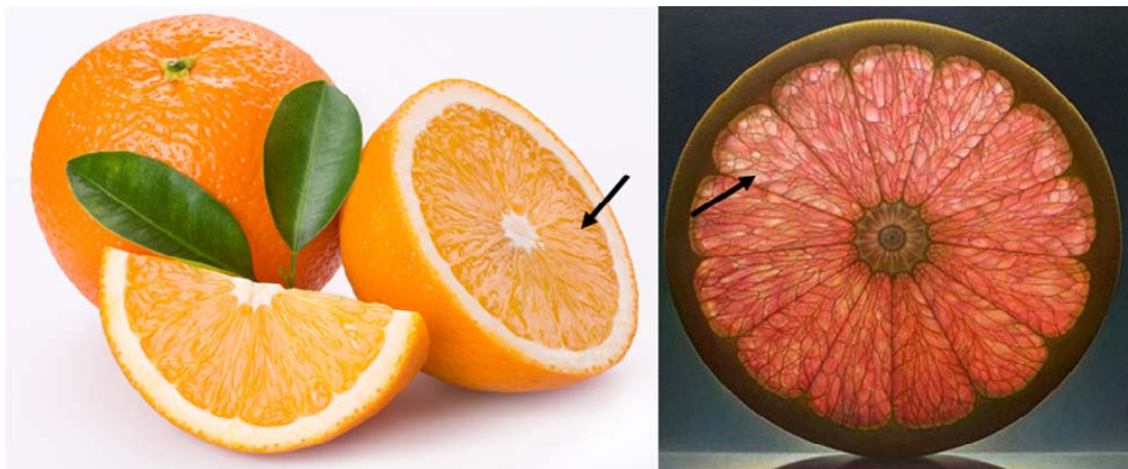
ктырь (муха-убийца)

Ответ: ктырь (муха-убийца), Ктырь (муха-убийца), муха-убийца, ктырь, Ктырь (Муха-убийца), Муха-убийца, Ктырь

Балл за правильный ответ = 2

12а.

Чем образованы эти структуры



1. проростки
2. выросты стенки околоплодника
3. семена
4. микориза

Ответ: 2

Балл за правильный ответ = 1

126.

Сочные части у плода этого растения представляют собой:



1. разросшееся цветоложе
2. чашелистики
3. стенку околоплодника
4. семенную кожуру

Ответ: 4

Балл за правильный ответ = 1

13а.

Какие из перечисленных органов могут отсутствовать у некоторых амфибий?

А – сердце

Б – лёгкие

В – пищевод

Г – язык

Правильный ответ: Б

Балл за правильный ответ = 1

13б.

Какие из перечисленных частей скелета могут отсутствовать у некоторых амфибий?

А – задние конечности

Б – челюсти

В – позвоночник

Г – шейный позвонок

Правильный ответ: А

Балл за правильный ответ = 1

14а.

Вы составляете список характерных особенностей представителей класса Млекопитающие. Что из перечисленного ниже НЕ ПРИГОДИТСЯ для вашей работы?

А – наличие ушной раковины

Б – зубная система представлена резцами, клыками, предкоренными и коренными зубами

В – в дыхательной системе помимо лёгких имеются воздушные мешки

Г – в коже имеются многочисленные железы

Правильный ответ: В

Балл за правильный ответ = 1

14б.

Вы составляете список характерных особенностей представителей класса Млекопитающие. Что из перечисленного ниже НЕ ПРИГОДИТСЯ для вашей работы?

А – хорошо выражена забота о потомстве

Б – в кожном покрове имеются роговые чешуйки

В – наличие мягких щёк и губ

Г – кислород попадает в кровь как через лёгкие, так и через кожу животного

Правильный ответ: Г

Балл за правильный ответ = 1

15а.

Как вы думаете, чем питалось животное, череп которого показан на фотографии?



- А – рыбой и моллюсками
- Б – насекомыми
- В – растительными кормами
- Г – мелкими млекопитающими

Правильный ответ: В

Балл за правильный ответ = 1

156.

Как вы думаете, чем питалось животное, череп которого показан на фотографии?



- А – рыбой и моллюсками
- Б – насекомыми
- В – растительными кормами
- Г – мелкими млекопитающими

Правильный ответ: Б

Балл за правильный ответ = 1

16а.

Как вы думаете, что общего у этих четырёх видов птиц?



- А – они делают гнёзда из глины и сухих травинок
- Б – они ведут преимущественно дневной образ жизни
- В – они ловят насекомых в воздухе
- Г – они зимуют в южных областях России

Правильный ответ: В

Балл за правильный ответ = 1

166.

Как вы думаете, что общего у этих четырёх видов птиц?



- А – они выискивают насекомых в щелях коры и под корой
- Б – они на зиму улетают в более южные страны
- В – они питаются семенами сосны и ели
- Г – они устраивают гнезда за отставшими участками коры

Правильный ответ: А

Балл за правильный ответ = 1

17а.

Из этих четырёх видов грызунов, обитающих в Европейской части России, один был завезён из Северной Америки. Как вы думаете, который?



А
Б
В
Г

Правильный ответ: А

Балл за правильный ответ = 1

176.

Из этих четырёх видов хищников, обитающих в Европейской части России, один был завезён из Северной Америки. Как вы думаете, который?



А
Б
В
Г

Правильный ответ: Г

Балл за правильный ответ = 1

18а.

Какое из приведённых описаний соответствует этому животному?



- А – костная глубоководная рыба, питается донными моллюсками
- Б – хрящевая рыба, ведущая придонный образ жизни на небольших глубинах
- В – хрящевая рыба, активно плавающая в толще воды, успешный хищник
- Г – голожаберный моллюск, в случае опасности закапывающийся в песок на дне

Правильный ответ: Б

Балл за правильный ответ = 1

186.

Какое из приведённых описаний соответствует этому животному?



- А – реконструкция вымершей переходной формы между рыбами и амфибиями
- Б – личинка бесхвостой амфибии в момент метаморфоза
- В – хвостатая амфибия, утратившая заднюю пару конечностей
- Г – костная рыба, живущая в зоне отлива, способная передвигаться по обнажившемуся дну

Правильный ответ: Г

Балл за правильный ответ = 1

19а.

Что общего у этих животных?



А – оба эти вида принадлежат к классу Амфибии

Б – их окраска помогает им маскироваться среди ярких цветов тропических растений

В – эти животные обитают в южных областях России

Г – яркая окраска этих животных предупреждает об их ядовитости

Правильный ответ: Г

Балл за правильный ответ = 1

196.

Что общего у этих животных?



- А – оба эти вида принадлежат к классу Рептилии
- Б – их окраска и форма тела помогает им маскироваться среди листвы
- В – это хищники, поджидающие свою добычу в засаде
- Г – зиму эти животные проводят в спячке под корой деревьев

Правильный ответ: Б

Балл за правильный ответ = 1

20а.

Какие экологические взаимосвязи существуют между этими видами животных?



А – эти два вида птиц питаются насекомыми, паразитирующими на этих двух видах млекопитающих

Б – кабаны разоряют гнезда птиц и мышей, питаются их яйцами, птенцами и детёнышами

В – эти четыре вида животных питаются плодами дуба, при этом создавая условия для его дальнейшего расселения

Г – никаких взаимосвязей между этими видами животных нет, они в природе никак друг с другом не пересекаются.

Правильный ответ: В

Балл за правильный ответ = 1

206.

Какие экологические взаимосвязи существуют между этими видами животных?



- А – никакие; эти виды никак друг с другом в природе не пересекаются
- Б – это всё виды-дуплогнёздники, живущие и устраивающие гнёзда в дуплах
- В – эти виды питаются грибами, умеют их сушить и запасать на зиму
- Г – эти виды в большом количестве потребляют семена ели, их численность зависит от урожая или неурожая еловых семян.

Правильный ответ: Г

Балл за правильный ответ = 1

21a.

Что за организм изображен на фотографии?



А – медуза

Б – свободно плавающий оболочник

В – яйцо акулы

Г – диатомовая водоросль

Ответ: Б

Балл за правильный ответ = 1

216.

Что за организм изображен на фотографии?



- А – хищный оболочник
- Б – гидроидный полип
- В – проросток двудольного растения
- Г – червяга

Ответ: А

Балл за правильный ответ = 1

22а.

У ряда позвоночных животных имеется клоака, куда открываются пищеварительная, выделительная и половая системы. Этот признак нередко рассматривают как более древний. У кого из перечисленных представителей позвоночных отсутствует клоака?

- А – травяная лягушка
- Б – серый варан
- В – скат-хвостокол
- Г – морской окунь

Ответ: Г

22б.

У ряда позвоночных животных имеется клоака, куда открываются пищеварительная, выделительная и половая системы. Этот признак нередко рассматривают как более древний. У кого из перечисленных представителей позвоночных присутствует клоака?

- А – рыжая полёвка
- Б – ехидна
- В – лесная куница
- Г – обыкновенная бурозубка

Ответ: Б

Балл за правильный ответ = 1

Задания с множественным ответом:

23а.

Выберите паразитов человека, которыми он может заразиться, проглотив личиночную стадию жизненного цикла, развившуюся в промежуточном хозяине

- А. Аскарида
- Б. Печеночный сосальщик
- В. Свиной цепень
- Г. Широкий лентец
- Д. Нитчатка Банкрофта

1. А

2. Б

3. В

4. Г

5. Д

Ответ: Г

Балл за правильный ответ = 3

236.

Выберите паразитов человека, которыми он может заразиться, проглотив яйца паразита

А.Кровяная двуустка

Б.Острица

В.Бычий цепень

Г. Ришта

Д. Эхинококк

1. А

2. Б

3. В

4. Г

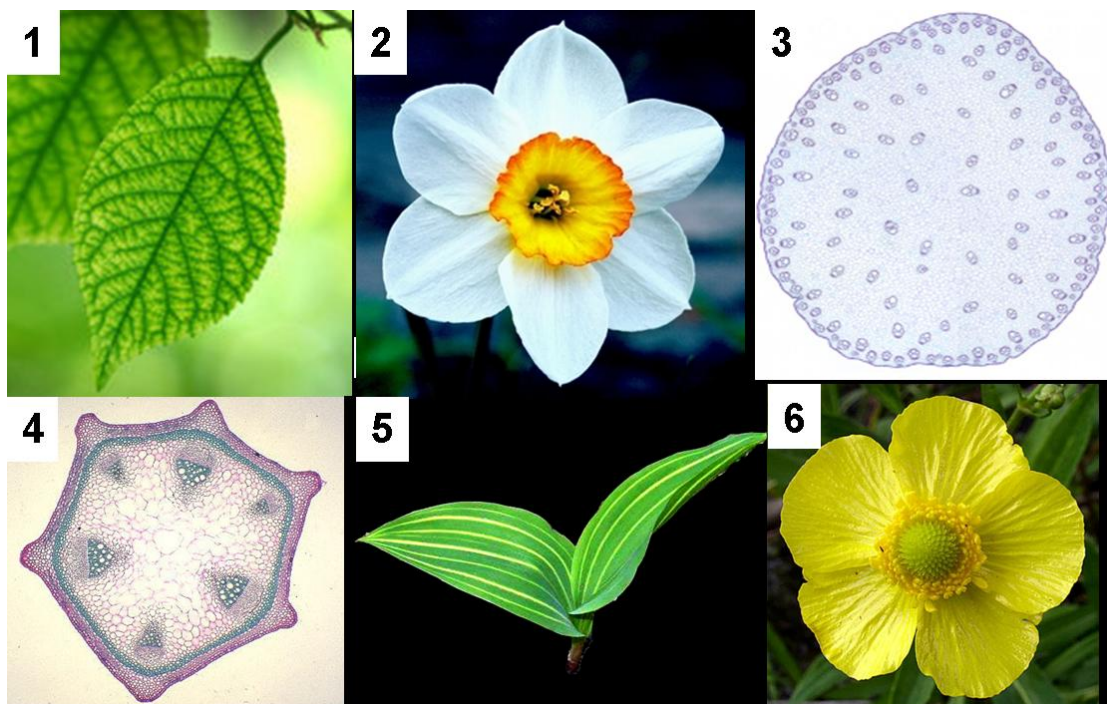
5. Д

Ответ: Д

Балл за правильный ответ = 3

24а.

На каких фотографиях представлены растения из класса Однодольных?

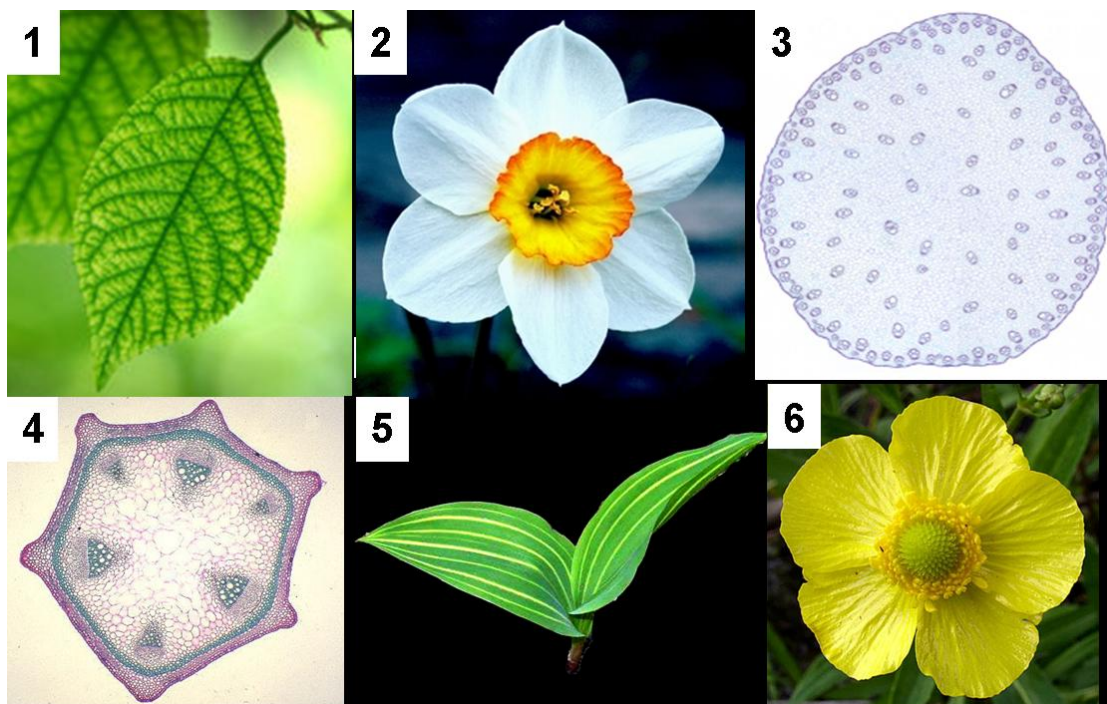


Правильный ответ: 2,3,5

Балл за правильный ответ = 3

246.

На каких фотографиях представлены растения из класса Двудольных?



Правильный ответ: 1,4,6

Балл за правильный ответ = 3

25a.

Для кого из изображенных животных характерно фильтрационное питание



А

Б

В

Г

Ответ: Б и Г

Балл за правильный ответ = 3

256.

Кто из изображенных животных является хищником



А

Б

В

Г

Ответ: Б и В

Балл за правильный ответ = 3

26а.

Какие из перечисленных ниже признаков отличают миногу от рыб:



- А – отсутствие челюстей
- Б – отсутствие языка
- В – только одна ноздря
- Г – костные чешуи скрыты под кожей
- Д – глаза затянуты кожей
- Е – большое количество настоящих зубов

Ответ: АД

Балл за правильный ответ = 3

266.

Какие из перечисленных ниже признаков отличают миногу от рыб:



- А – отсутствие челюстей
- Б – отсутствие парных плавников
- В – отсутствие ноздрей
- Г – много дентиновых зубчиков в ротовой полости
- Д – отсутствие жаберных лепестков
- Е – в развитии присутствует стадия личинки

Ответ: АБЕ

Балл за правильный ответ = 3

Задания на проверку утверждений:

27а.

У речного рака 5 пар конечностей разного типа

Да

Нет

Не знаю

Ответ: Нет

Балл за правильный ответ = 3

27б.

У паука-крестовика на головогрудь 6 пар конечностей разного типа

Да

Нет

Не знаю

Ответ: Да

Балл за правильный ответ = 3

28а.

Эта птица гнездится в норах, которые сама роет в отвесных обрывах по берегам рек.



Варианты ответа:

Да

Нет

Не знаю.

Правильный ответ: Да

Балл за правильный ответ = 3

286.

Эта птица крепит гнездо к тонким веточкам в верхних частях крон высоких деревьев.



Варианты ответа:

Да

Нет

Не знаю.

Правильный ответ: Нет

Балл за правильный ответ = 3

29а.

Эта утка устраивает плавучие гнёзда из кучи стеблей тростника и других водных растений.



Варианты ответа:

Да

Нет

Не знаю.

Правильный ответ: Нет

Балл за правильный ответ = 3

296.

Эта утка в городе гнездится на чердаках многоэтажных домов, откуда птенцы после вылупления прыгивают вниз и после этого по земле добираются до ближайшего водоёма.



Варианты ответа:

Да

Нет

Не знаю.

Правильный ответ: Да

Балл за правильный ответ = 3

30а.

Это животное проводит всю зиму в оцепенении на дне водоёмов, лёгкие при этом для дыхания не использует.



Варианты ответа:

Да

Нет

Не знаю.

Правильный ответ: Да

Балл за правильный ответ = 3

306.

Это животное к зиме отращивает густую шубу, что позволяет ему продолжать активный образ жизни под снегом и не замерзать.



Варианты ответа:

Да

Нет

Не знаю.

Правильный ответ: Нет

Балл за правильный ответ = 3

31а.

Для хищных млекопитающих семейства кошачьих характерно включение большого количества растительной пищи в рацион: эти хищники с удовольствием поедают спелую малину, смородину и другие ягоды, могут надкусывать и поедать спелые дыни и арбузы.

Варианты ответа:

Да

Нет

Не знаю.

Правильный ответ: Нет

Балл за правильный ответ = 3

31б.

Для хищных млекопитающих семейства собачьих характерно включение большого количества растительной пищи в рацион: эти хищники с удовольствием поедают спелую малину, смородину и другие ягоды, могут надкусывать и поедать спелые дыни и арбузы.

Варианты ответа:

Да

Нет

Не знаю.

Правильный ответ: Да

Балл за правильный ответ = 3

32а.

На фотографии изображено гнездо грызуна, мыши-малютки, которое она сооружает на стеблях высоких травянистых растений.



Варианты ответа:

Да

Нет

Не знаю.

Правильный ответ: Да

Балл за правильный ответ = 3

326.

На фотографии изображено коллективное гнездо одного из видов крупных ос, центральный вход дальше ведёт к камерам с личинками.



Варианты ответа:

Да

Нет

Не знаю.

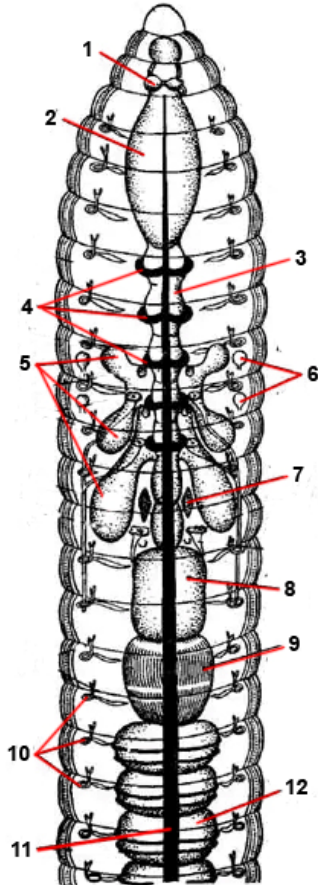
Правильный ответ: Нет

Балл за правильный ответ = 3

Задания на соответствие:

33а.

Установите соответствие между цифрами на схеме и органами дождевого червя



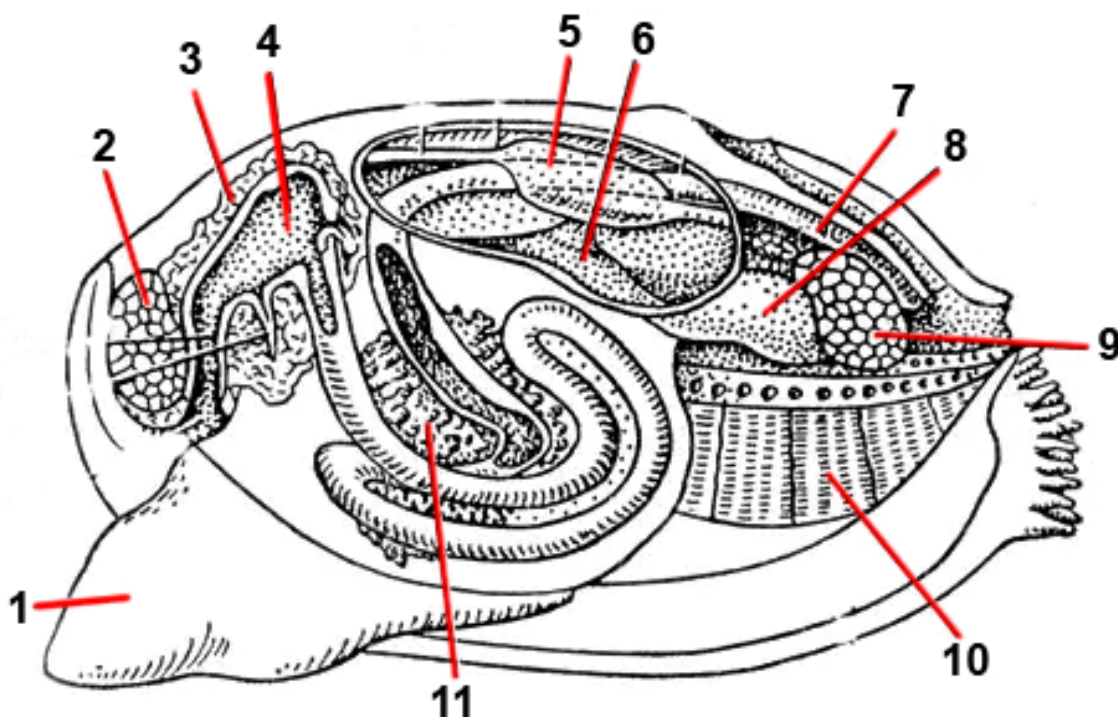
- А. кольцевые сердца
- Б. семенные мешки
- В. Метанефридии
- Г. Надглоточный нервный узел
- Д. Желудок
- Е. Средняя кишка

Ответ: А4Б5В10Г1Д9Е12, а4б5в10г1д9е12, 4А5Б10В1Г9Д12Е, , 4а5б10в1г9д12е

Балл за правильный ответ = 4

336.

Установите соответствие между цифрами на схеме и названиями органов беззубки



- А. Печень
- Б. Почка
- В. Гонада
- Г. Жабры
- Д. Передний мускул-замыкатель
- Е. Нога

Ответ: **АЗБ8В11Г10Д2Е1**, **а3б8в11г10д2е1**, 3А8Б11В10Г2Д1Е,
3а8б11в10г2д1е

Балл за правильный ответ = 4

34а.

Сопоставьте названию вида животного отряд, к которому он относится. Ответ запишите в виде упорядоченной по возрастанию последовательности цифр и соответствующих им заглавных букв, без пробелов (например, 1А2Б3А4Б5А6Б7А8Б). Если сочтёте нужным, Вы можете использовать для ответа не все предложенные в списке отряды.

Вид	Отряд
1 - Мармозетка, <i>Callimico goeldi</i>	А - отряд Гусеобразные, Anseriformes
2 - Длинноносый крохаль, <i>Mergus serrator</i>	Б - отряд Трубноносые, Procellariiformes
3 - Глупыш, <i>Fulmarus glacialis</i>	В - отряд Хищные, Carnivora
4 - Обыкновенная носуха, <i>Nasua nasua</i>	Г - отряд Приматы, Primates
5 - Алтайская пищуха, <i>Ochotona alpina</i>	Д - отряд Рукокрылые, Chiroptera
6 - Усатая ночница, <i>Myotis mystacinus</i>	Е - отряд Зайцеобразные, Lagomorpha
7 - Обыкновенная пищуха, <i>Certhia familiaris</i>	Ж - отряд Ржанкообразные, Charadriiformes
8 - Фифи, <i>Tringa glareola</i>	И - отряд Воробьинообразные, Passeriformes

Ответ: 1Г2А3Б4В5Е6Д7И8Ж, 1г2а3б4в5е6д7и8ж

Балл за правильный ответ = 4

346.

Сопоставьте названию вида животного отряд, к которому он относится. Ответ запишите в виде упорядоченной по возрастанию последовательности цифр и соответствующих им заглавных букв, без пробелов (например, 1А2Б3А4Б5А6Б7А8Б). Если сочтёте нужным, Вы можете использовать для ответа не все предложенные в списке отряды.

Вид	Отряд
1 - Малый полосатик, <i>Balaenoptera acutorostrata</i>	А - отряд Гусеобразные, Anseriformes
2 - Белуга, <i>Huso huso</i>	Б - отряд Китообразные, Cetacea
3 - Люрик, <i>Alle alle</i>	В - отряд Ржанкообразные, Charadriiformes
4 - Гоголь, <i>Vucophala clangula</i>	Г - отряд Осетрообразные, Acipenseriformes
5 - Тулес, <i>Pluvialis squatarola</i>	Д - отряд Рукокрылые, Chiroptera
6 - Лесной нетопырь, <i>Pipistrellus nathusii</i>	Е - отряд Трубноносые, Procellariiformes
7 - Руконожка, <i>Daubentonia madagascaris</i>	Ж - отряд Воробьинообразные, Passeriformes
8 - Обыкновенный ремез, <i>Remiz pendulinus</i>	И - отряд Приматы, Primates

Ответ: 1Б2Г3В4А5В6Д7И8Ж, 1б2г3в4а5вбд7и8ж

Балл за правильный ответ = 4

35а.

Расположите представителей ракообразных в соответствии с их систематической группой



1. равноногие раки
2. веслоногие раки
3. десятиногие раки
4. голые жаброногие

Ответ: **A4B3B1Г2**, **a4b3b1г2** , **1B2Г3Б4A**, **1b2г3б4a**

Балл за правильный ответ = 4

356.

Расположите представителей ракообразных в соответствии с их систематической группой



1. усонogie раки
2. ветвистоусые раки
3. разноногие раки
4. карповые вши

Ответ: **A2B4B1Г3**, **a2b4в1г3**, **1B2A3Г4Б**, **1в2a3г4б**

Балл за правильный ответ = 4

36а.

Соотнесите следующие виды птиц с тем видом корма, которым они преимущественно питаются: 1 – рыба; 2 – летающие насекомые; 3 – насекомые, прячущиеся под корой и в стволах деревьев; 4 – мелкие грызуны; 5 – падаль; 6 – плоды и семена растений. Ответ запишите в виде упорядоченной последовательности букв и цифр (без пробелов).

А – пищуха

Б – зимородок

В – белоголовый сип

Г – обыкновенная овсянка

Д – чёрный стриж

Е – ушастая сова

Правильный ответ: 1Б2Д3А4Е5В6Г, 1б2д3а4е5в6г, А3Б1В5Г6Д2Е4, а3б1в5г6д2е4

Балл за правильный ответ = 5

36б.

Соотнесите следующие виды птиц с тем видом корма, которым они преимущественно питаются: 1 – рыба; 2 – летающие насекомые; 3 – насекомые, прячущиеся под корой и в стволах деревьев; 4 – мелкие грызуны; 5 – падаль; 6 – плоды и семена растений. Ответ запишите в виде упорядоченной последовательности букв и цифр (без пробелов).

А – скопа

Б – белокрылый клёт

В – ласточка-береговушка

Г – обыкновенный канюк

Д – чёрный гриф

Е – белоспинный дятел

Правильный ответ: 1А2В3Е4Г5Д6Б, 1а2в3е4г5д6б, А1Б6В2Г4Д5Е3, а1б6в2г4д5е3

Балл за правильный ответ = 5

37а.

Укажите, какой образ жизни характерен для животных, представленных на фотографиях: 1 – животное обитает в кронах деревьев; 2 – животное активно использует при передвижении парящий полёт; 3 – животное большую часть своей жизни проводит под землёй; 4 – животное околотовное, прекрасно плавает и ныряет. Ответ запишите в виде упорядоченной последовательности букв и цифр (без пробелов).



Правильный ответ: 1Б2Г3А4В, 1б2г3а4в, АЗБ1В4Г2, а3б1в4г2

Балл за правильный ответ = 4

376.

Укажите, какой образ жизни характерен для животных, представленных на фотографиях: 1 – животное околотовное, прекрасно плавает и ныряет; 2 – животное большую часть своей жизни проводит под землёй; 3 – животное активно использует при передвижении машущий полёт; 4 – животное обитает в кронах деревьев. Ответ запишите в виде упорядоченной последовательности букв и цифр (без пробелов).



Правильный ответ: 1В2А3Г4Б, 1в2а3г4б, А2Б4В1Г3, а2б4в1г3

Балл за правильный ответ = 4

38а.

Соотнесите, какое описание соответствует следующим группам животных: 1 – хвостатые амфибии; 2 – бесхвостые амфибии; 3 – змеи; 4 – ящерицы; 5 – черепахи. Ответ запишите в виде упорядоченной последовательности цифр и букв (без пробелов).

А – многие представители этой группы прекрасно плавают и ныряют, зубов нет, для размножения выбирают на сушу.

Б – часть животных этой группы ведёт наземный образ жизни, но есть и преимущественно водные виды; размножение у подавляющего большинства видов происходит в воде; хвост отсутствует, передвигаются на четырех конечностях.

В – для представителей этой группы характерно наличие короткого хвоста, конечностей нет; глаза защищены прозрачными сросшимися веками.

Г – эти животные в воде передвигаются при помощи длинного хвоста, парные конечности есть, но у некоторых одна пара может редуцироваться; есть водная личинка.

Д – наземные четвероногие животные (хотя у ряда видов конечности отсутствуют), с длинным хвостом и (у большинства представителей) подвижными веками; размножаются на суше.

Правильный ответ: 1Г2Б3В4Д5А, 1г2б3в4д5а, А5Б2В3Г1Д4, а5б2в3г1д4

Балл за правильный ответ = 5

38б.

Соотнесите, какое описание соответствует следующим группам животных: 1 – хвостатые амфибии; 2 – бесхвостые амфибии; 3 – змеи; 4 – ящерицы; 5 – черепахи. Ответ запишите в виде упорядоченной последовательности цифр и букв (без пробелов).

А – имеется свободноживущая водная личинка, на протяжении всей жизни животное имеет хвост, утраченная при травме конечность может отрасти заново.

Б – животные с длинным хвостом, некоторые хорошо плавают и ныряют, на пальцах имеются коготки.

В – у этих животных рёбра и часть позвонков неподвижно срастаются друг с другом, некоторые виды хорошо плавают и ныряют, свободноживущей личинки нет.

Г – животные с ярко выраженным метаморфозом, есть свободноживущая водная личинка, хвост есть только на личиночной стадии.

Д – наземные животные с очень длинным туловищем, раздвоенным языком; передвигаются ползком.

Правильный ответ: 1А2Г3Д4Б5В, 1г2б3в4д5а, А1Б4В5Г2Д3, а1б4в5г2д3

Балл за правильный ответ = 5